

MONBLOCCHI ASSEMBLATI E SOVRAPPONIBILI
ASSEMBLED AND OVERLAPPED MONOBLOCKS



LM 50



LM 100



LM 300



SERVIZI IGIENICI



CARATTERISTICHE TECNICHE

- Il basamento è costituito da un telaio perimetrale a da traversi in acciaio zincato o preverniciato.
- Il pavimento è realizzato in pannelli di truciolare idrofilo, a coprimento in PVC.
- Il tamponamento è realizzato con pannelli isolanti di vario spessore costituiti da n.2 supporti in lamiera di acciaio zincato preverniciato, conforme alle norme UNI.
- Tra i due supporti viene iniettata ad alta pressione una schiuma poliuretano autoestinguente secondo ASTM 1592.
- La soffittatura è realizzata con doghe di lamiera preverniciata e materassino di lana minerale o pannelli isolanti.
- La copertura è costituita da lamiera grecata zincata o preverniciata.
- I serramenti sono realizzati con profili di alluminio anodizzato o PVC, completi di tutti gli accessori.
- L'impianto elettrico è del tipo a vista in PVC, viene realizzato secondo le norme CEI.
- L'impianto idrico è realizzato con tubi di adduzione acqua in polipropilene a innesto rapido.
- Sanitari in ceramica e ABS.

TECHNICAL CHARACTERISTICS

- The base is constituted by a perimetral frame with zinc-plated or pre-painted steel crosspieces.
- The floor is made of fruce-refrondent chip panels, while the coating is in PVC.
- Plugging consists of insulated panels of varying thickness made of 2 pre-painted zinc-plated steel supports, compliant with UNI standards. Self-extinguishing polyurethane foam is injected at high pressure between the panels, in accordance with standard ASTM 1592.
- The ceiling is made of pre-painted steel slats separated by a mineral wool pad or insulated panels.
- The cover is made of treated zinc-plated or pre-painted steel sheet.
- Doors and windows are made of anodized aluminum or PVC profiles, fitted with the required accessories.
- The electric system is an open PVC system, compliant with CEI standards.
- The water supply system consists of pipes in polypropylene with quick fittings.
- Wash basins and toilets are in ceramic and ABS.

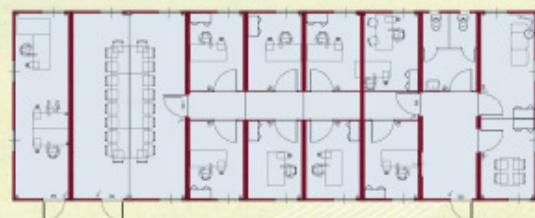
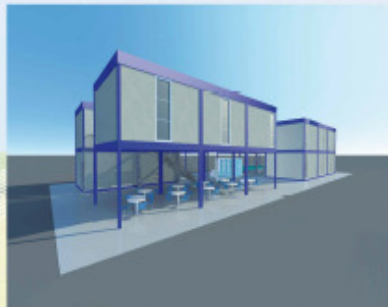
ALCUNI ESEMPI DI COMPONIBILITÀ SOME EXAMPLES OF ASSEMBLED UNITS





ALCUNI ESEMPI DI COMPONIBILITÀ SOME EXAMPLES OF ASSEMBLED UNITS

MONOBLOCCHI ASSEMBLATI E SOVRAPPONIBILI
ASSEMBLED AND OVERLAPPED MONOBLOCKS



Destinati a molteplici usi: uffici, alloggi, mensa, servizi igienici, etc.
Possono essere utilizzati come moduli singoli o abbinati per ottenere la dimensione necessaria.
Sono disponibili con altezza utile interna 2,28mt, oppure 2,50mt e 2,70mt.
La larghezza standard è mt 2,40 e la lunghezza varia da un minimo di 2,40mt, ad un massimo di 12,00mt.

Suitable to be used in offices, homes, canteens, toilets, etc.
These blocks can be used as standalone units or combined in order to attain the required dimensions.
Blocks are available with an internal useful height of 2.28, 2.50 and 2.70 meters.
The standard length is 2.40 meters, while the length can range from a minimum of 2.40 meters to a maximum of 12.00 meters.

ALPIBOX
Via Torino, 38
10060 AIRASCA (TO)
Tel. 335.6371423
info@alpiBOX.it



TUTTI I PRODOTTI
SUBSONO COLLAUDATI
A FINE PRODUZIONE

MONOBLOCCHI
ASSEMBLATI E SOVRAPPONIBILI
ASSEMBLED AND
OVERLAPPED MONOBLOCKS

lamec

