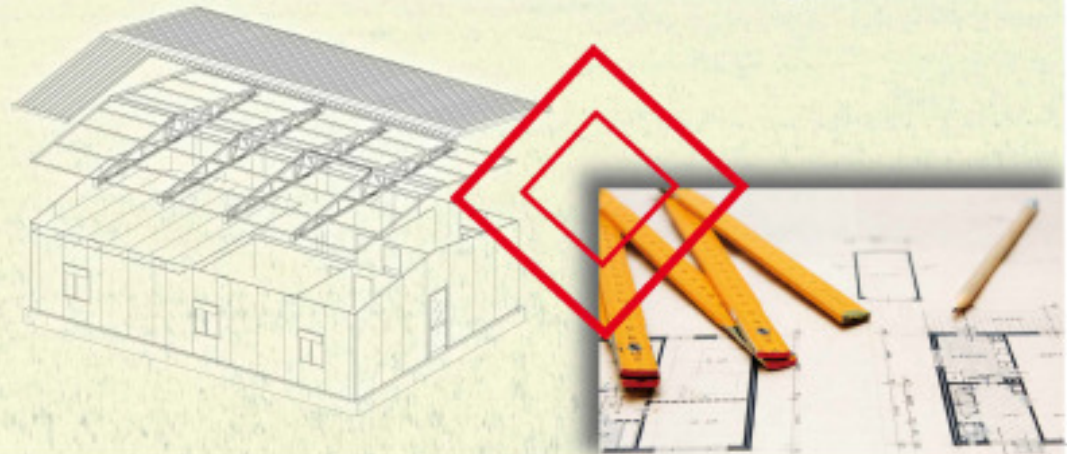


MODULARI  
MODULAR

# LAMEC



**LAMEC** su richiesta, è in grado di progettare qualsiasi soluzione destinata ad esigenze particolari. Interpellate il nostro Centro Progetti



- l'impianto idrico è realizzato con tubi di adduzione acque in polipropilene a innesto rapido.
- Sanitari in ceramica o ABS

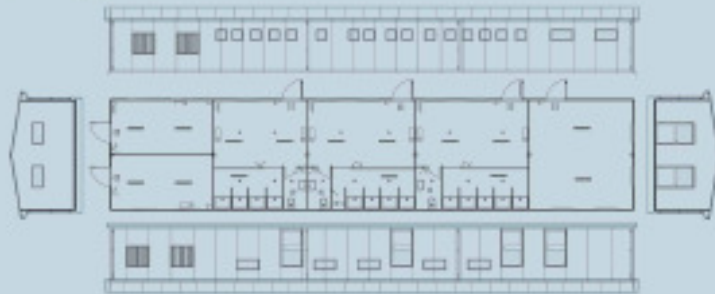
NB. Il basamento è costituito da un telaio perimetrale a da travetti in acciaio zincato e preverniciato, sul telaio vengono fissati pannelli di traliccio idratge e equipaggiamenti in PVC (SOLO PER VERSIONI CON BASAMENTO).

- The water system has water supply pipes in polypropylene with quick fittings.
- Wash basins and toilets are in ceramic and ABS

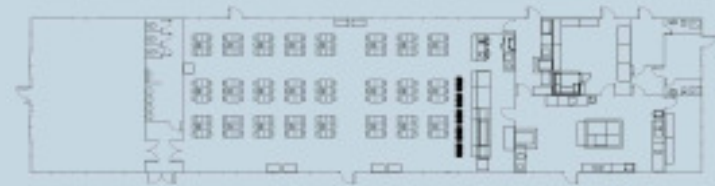
Note: The base consists of a perimetral frame and crosspieces in zinc-plated or pre-painted steel. The frame is used to anchor the flame-retardant chip panels and the floor is coated in PVC (FOR MODELS WITH FLOOR ONLY).

## ESEMPIO DI COMPONIBILITÀ EXAMPLE OF ASSEMBLED UNITS

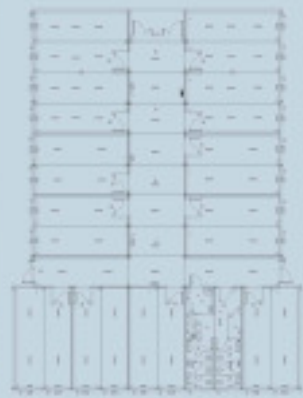
Servizi-Spogliatoio



Mensa-Rotondina



Scale



Dormitori



Uffici



# ALPIBOX

Via Torino, 38  
10060 AIRASCA (TO)  
Tel. 335.6371423  
info@alpibox.it



TUTTI I PRODOTTI  
SUBSONO COLLAGGIO  
AFME PRESSIONE



## MODULARI MODULAR



Le costruzioni sono realizzate con pannelli autoportanti; l'unione interni/esterni e la soffittatura le rendono solide e conformi alle normative CNR-UNI.

- Il tamponamento realizzato con pannelli isolanti (sp.40/100 mm) in lamiera di acciaio zincato sendimir-millertighe, conforme alle normative UNI 5753/75 sono preverniciati con ciclo industriale; i pannelli sono provvisti di un particolare giunto di accoppiamento per una perfetta tenuta agli agenti atmosferici e per una maggiore facilità di montaggio. I pannelli strutturali sono simili a quelli sopra descritti e portano al loro interno una particolare colonna a passo costante di 3,00m, su cui viene ancorata in fase di montaggio la capriata.
- I pannelli divisorii interni sono realizzati come quelli esterni ad eccezione della spessore che è di 40mm.
- La soffittatura è realizzata con pannelli sp. 30mm costituiti da due supporti in lamiera di acciaio zincato preverniciato, conforme alle norme UNI 5753/5. Nel prefabbricato con pareti perimetrali sp. 100mm, il soffitto sarà ulteriormente cementato con un maltesino in latta di vetro sp. 50mm.
- La struttura in acciaio zincato sendimir è costituita da arcarecci e capriate a traliccio a due falde ancorate con passo di 3,00m, alle colonne perimetrali.
- La copertura è provvista con l'utilizzo di pannelli autoportanti sp. 30mm-graca formati da un supporto inferiore microcannelato in acciaio zincato preverniciato.
- I serramenti sono realizzati con profili di alluminio anodizzato o PVC, completi di tutti gli accessori.
- L'impianto elettrico è del tipo a regge prefabbricata da installare nell'intercapadine tra soffitto e copertura con cavi in canala di PVC autoestinguente a vista per alimentare le prese e gli interruttori. L'impianto viene realizzato secondo le norme CEI.

Living units are built with load-bearing panels, by coupling internal/external panels and ceiling to ensure maximum solidity and full compliance with CNR-UNI standards.

- The plugging consists of insulating panels (with a thickness of 40/100mm) in Sendimir millertighe zinc-plated steel sheets, in compliance with UNI 5753/75 standards, that are pre-painted with industrial techniques. Panels have a special coupling joint that ensures an airtight protection against weathering agents and stephies assembly. Structural panels are similar to those described above, with the only difference that they have a special internal column with a fixed pitch of 3.00m that is used to fix the truss in place during the assembly stage.
- The internal partition panels have the same characteristics of the external ones except for the thickness, which is 40mm only.
- The ceiling consists of panels with a thickness of 30mm, made of two supports in pre-painted zinc-plated steel compliant with UNI 5753/5 standards. In pre-fabricated living units with perimeter walls with a thickness of 100mm, the ceiling is further insulated by means of a mineral wool pad with a thickness of 50mm.
- The frame in sendimir zinc-plated steel consists of purlins and tralls two-layer trusses and a pitch of 3.00m, which are fixed to the perimeter columns.
- The cover is made of load-bearing panels with a thickness of 30mm and a tral, formed by a lower micro-nibbed support in pre-painted zinc-plated steel.
- Door and window frames are made of anodized aluminum or PVC sections and are fitted with all the required accessories.
- The electric system is a spider-like pre-fabricated system that is installed in the water-joint between the ceiling and cover, and comprises open ducts in self-extinguishing PVC, connected to sockets and switches. The electric system is installed in compliance with CEI standards.

